

ANLAGEN- UND APPARATEBAU

Lüthe GmbH
Biogasanlagen



Firma Lüthe

Firma Lüthe jest rodzinnym przedsiębiorstwem z 35 współpracownikami. Jesteśmy jedną z nielicznych na rynku Firm, które zajmują się budową i dostawą wszystkich elementów, co zapewnia bezproblemowy przebieg przy budowie zakładu biogazowego.



Anlagen- und Apparatebau Lüthe GmbH

Ul. Friedrich Elvers 3 f
D - 25746 Heide / Holstein
Deutschland

Tel.: +49 481-7876060
Fax: +49 481-78760629
E-Mail: Luethe@Luethe-Heide.de
Internet: www.Luethe-Heide.de

-długoletnie doświadczenie !

ANLAGEN- UND APPARATEBAU

Lüthe GmbH
Biogasanlagen



Zajmujemy się:

- koncepcją strategiczną przedsiębiorstw oraz kalkulacją rentowności firm
- dokumentacją związaną z planowaniem i wszelkiego rodzaju pozwoleniami z tym związanymi

Wykonujemy biogazownie pod klucz:

- rolnicze
- zbiorowe (dla wielu użytkowników)
- komunalne (gminne)

Produkcja, dostawa i serwis:

- zbiorniki fermentacyjne ze stali szlachetnej
- zbiorniki ze stali szlachetnej
- elektrownie ciepłownicze
- dozowniki (urządzenia dozujące)
- pochodnie gazowe
- układy sterownicze
- systemy analizy gazu
- systemy pompownicze
- urządzenia mieszające

Serwis i przegląd urządzeń wykonują przeszkoleni pracownicy firmy Lüthe.

Naszym klientom proponujemy przeszkolenia dla użytkowników firmy.

-wypróbowana technika!



ANLAGEN- UND APPARATEBAU

Lüthe GmbH
Biogasanlagen



Nasze doświadczenie jest państwa przewagą w sprawach Biogazowni!

-specjaliści od stali szlachetnej

Firma Lütke, Innowacja i postęp....

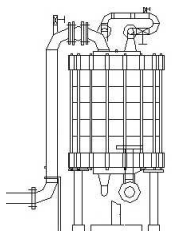
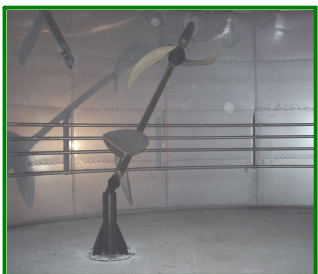


Abb. WT

Zaletą dobrej biogazowni są dwa czynniki:
mieszanie i **podgrzewanie**.

Obojętnie czy wewnętrzny grzejnik czy zewnętrzny system wymiany powietrza, Firma Lütke proponuje Państwu indywidualny i dopasowany do państwa potrzeb Sytem Standardowy.

Elektrownia

Silniki o zapłonie samoczynnym i silniki gazowe otto należą do wyposażenia standardowego. Rozwiązanie systemowe na miarę.



System sterowniczy
Zawiera wszystkie dane systemowe z oszacowaniem (ocena) i obserwacja.

Oryginalna stal szlachetna !

Biogazownie Lütke, wydajność w wyśmienitej cenie ...!



Zbiorniki Lütke ze stali szlachetnej nadają się do wszechstronnego zastosowania.

Rozwój w zakresie biogazu i wysokie wymagania dotyczące trwałości zastosowanych materiałów powodują, że stal szlachetna stała się niezastąpiona i jedyna w swoim rodzaju.

Niezawodność & wydajność

=

Stal szlachetna Lütke - Biogazownie



Dodatek substancji stałej

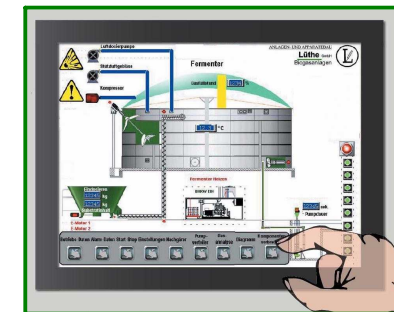
Dokładne dozowanie
Dokładne ilości

W wyposażeniu standardowym proponujemy :
-urządzenie mieszające do pasz z możliwością dozowania i wyposażenia w kołyskę wagową
-rozrzutnik obornika z możliwością dozowania

...Biogazownie Lütke !

ANLAGEN- UND APPARATEBAU

Lütke GmbH
Biogasanlagen



System sterowniczy Lütke do optymalnego zarządzania Państwa biogazowni.

Sukces Państwa biogazowni zależy od substancji. Wszystkie procesy będą wykonane i obserwowane automatycznie.

System sterowniczy Lütke można połączyć z **Lütke GAS-Ü100**. System ten wbudowuje się w celu obserwacji i zapisu ewentualnych wahań jakości gazu. W celu ulepszenia jakości gazu stosuje się gazowe urządzenie odsiarczające (system oczyszczania gazu)

Wszystkie procesy mogą być oczywiście prowadzone i kontrolowane komputerowo.

W standardowym wyposażeniu znajduje się również system alarmowy, awaryjny.

Jesteśmy dla Państwa !